

Réunion du 19 Septembre 2018

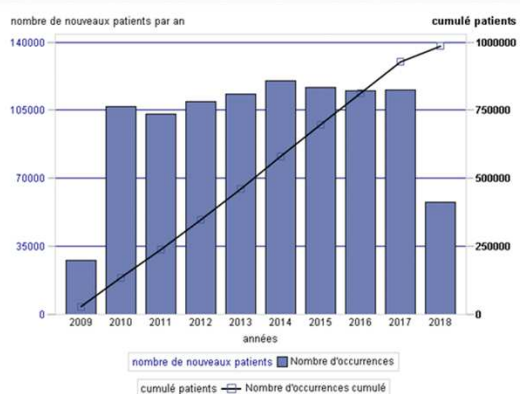
La réunion qui s'est tenue au Ministère de la Santé le 19 septembre dernier a permis de faire le point sur la BNA.

1- Statistiques extraites de la BNA

Activité par type de consultations mémoires

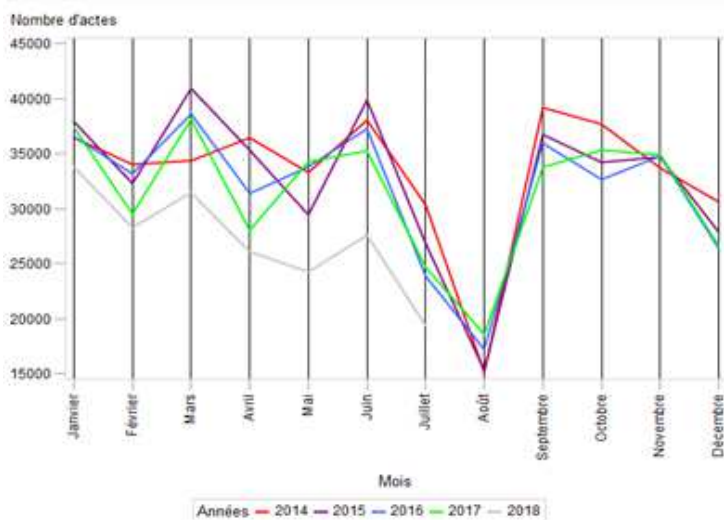
	CM		CMRR		CL		TOTAUX
Nombre de centres	441	75%	62	11%	80	14%	583
Nombre de Patients	691 937	70%	261 050	27%	26 059	3%	979 046
Nombre d'actes	2 027 837	71%	777 527	27%	51 288	2%	2 856 652

Nombre de nouveaux patients par an et cumulé patients



- Nombre de nouveaux patients stable depuis 2010 : 112 000 par an en moyenne
- Atteindra probablement 1 million de patients en 2018

Comparatif de l'activité mois par mois des CM sur cinq ans



- Activité cyclique
- Baisse d'activité au premier semestre 2018

Contact : chevrier.r@chu-nice.fr Vous pouvez trouver les lettres d'information ainsi que la version papier du CIMA dans les onglets BNA du site IA : <http://www.innovation-alzheimer.fr/bna-fr/>

2- Recommandations pour améliorer la BNA

Organisation Gouvernance Projet

1. Reconstituer un comité scientifique
2. Améliorer la communication avec les CM
3. Améliorer la mise à disposition des informations administratives

Technique et Migration

1. Changer et faire évoluer l'environnement Technologique
2. Ne conserver qu'un logiciel de recueil de données au CHUN

Sécurité et protection des données

1. S'adapter à la Règlement Général sur la Protection des Données (RGPD)

Scientifiques

1. Améliorer la qualité des données

Développement de la partie scientifique de ces mesures qui ont été discutées lors de la réunion annuelle des CMRR et CM à Lyon les 27 & 28 Septembre (un compte-rendu sera ajouté dans la prochaine lettre d'information) :

Scientifiques : Améliorer la qualité des données

1. Consolider les contrôles à l'entrée de la BNA
2. Relancer et augmenter les contrôles de cohérence à postériori (Contrôle de cohérence rapport semestriel)
3. Améliorer la compréhension des règles de saisie
4. Contrôle des données sur site : collaboration avec ISPED envisagée

Contact : chevrier.r@chu-nice.fr Vous pouvez trouver les lettres d'information ainsi que la version papier du CIMA dans les onglets BNA du site IA : <http://www.innovation-alzheimer.fr/bna-fr/>

3- Les sites web et coordonnées à connaître et faire connaître

Pour obtenir des statistiques sur les consultations mémoires:

<http://www.banque-nationale-alzheimer.fr>

L'accès s'effectue avec le code envoyé au responsable de la CM lors du tout premier envoi de corpus à la BNA. Si vous ne disposez pas ou plus de ce code, merci de contacter M. Roland CHEVRIER à l'adresse mail : chevrier.r@chu-nice.fr

La formation en ligne, pour le codage sur le système diagnostique à 3 dimensions :

<http://innovation-alzheimer.fr/bna-quiz/>

Pour le code d'accès, vous pouvez contacter M. Alexandre DERREUMAUX à l'adresse mail : derreumaux.a@chu-nice.fr

Pour toute question sur la formation en ligne sur le diagnostic 3D, vous pouvez contacter le Dr Aurélie MOUTON à l'adresse mail : mouton.a2@chu-nice.fr

Les lettres d'information BNA se trouvent sur le site de la BNA et aussi sur le site :

<http://www.innovation-alzheimer.fr/bna-fr/>

Pour accompagner les Aidants :

<http://www.aidant-et-eve.fr/>

Contact : chevrier.r@chu-nice.fr Vous pouvez trouver les lettres d'information ainsi que la version papier du CIMA dans les onglets BNA du site IA : <http://www.innovation-alzheimer.fr/bna-fr/>